

# SAFETY JOGGER

## PROFESSIONAL

Light

## CARINNE OB

### Chodaki z regulowanym paskiem na rzep

The CARINNE clogs offer SR slip resistance, ESD protection, a removable footbed, SJ Grip, a velcro strap and a breathable upper. Ideal for medical, catering, and cleaning industries.

Materiał cholewki	Syntetyczna skóra
Podszewka	Siatka
Wkładka	Wkładka z pianki SJ
Zewnętrzna podeszwa	Phylon/guma
Kategoria	OB / ESD, A, SRC, E
Zakres rozmiarów	EU 35-42 / UK 3.0-8.0 / US 5.5-10.5 JPN 21.5-26.5 / KOR 230-270
Waga próbki	0.262 kg
Normy	ASTM F2892:2018 EN ISO 20347:2012



FUC



LBL

LGN

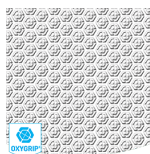
LLC

WHT



#### Wyładowania elektrostatyczne (ESD)

ESD zapewnia kontrolowane wyładowanie energii elektrostatycznej, która może uszkodzić elementy elektroniczne i uniknąć ryzyka zapłonu spowodowanego ładunkami elektrostatycznymi. Rezystancja objętościowa od 100 kiloomów do 100 megaomów.



#### Oxygrip / SJ Grip

Gumowe podeszwy zewnętrzne z technologią Oxytraction® zapewniają doskonałą przyczepność zarówno na suchych, jak i mokrych podłogach i spełniają standardy SRC (SRA SRB).



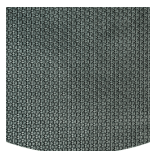
#### Odporność na poślizg SRC

Podeszwy antypoślizgowe to jedna z najważniejszych cech obuwia ochronnego i zawodowego. Podeszwy antypoślizgowe SRC przechodzą testy antypoślizgowe SRA i SRB, są testowane zarówno na powierzchniach stalowych, jak i ceramicznych.



#### Wymowana wkładka

Regularnie odnawiaj wkładkę lub używaj własnych wkładek ortopedycznych dla większego komfortu.



#### Gumowa podeszwa

Gumowe podeszwy zewnętrzne zapewniają wszechstronne funkcje, które sprawiają, że nadają się do wielu obszarów zastosowań: doskonała odporność na przecięcie, odporność na ciepło i zimno, wysoka elastyczność w niskich temperaturach, odporność na oleje, paliwo i wiele chemikaliów.



#### Oddychająca cholewka

Lepsze zarządzanie wilgocią i temperaturą dla większego komfortu noszenia.

**Branże:**

Medyczna, Żywnościowy, Czyszczenie, Żywność

**Środowiska:**

Suche środowisko, Ekstremalnie śliskie powierzchnie

**Instrukcje konserwacji:**

Aby przedłużyć żywotność butów, zalecamy ich regularne czyszczenie i zabezpieczanie odpowiednimi produktami. Nie susz butów na kaloryferze ani w pobliżu źródła ciepła.

Opis	Jednostka miary	Wynik	EN ISO 20347
<b>Materiał cholewki</b> <b>Syntetyczna skóra</b>			
Cholewka: przepuszczalność pary wodnej	mg/cm <sup>2</sup> /h	1.2	≥ 0.8
Górny: współczynnik pary wodnej	mg/cm <sup>2</sup>	15.5	≥ 15
<b>Podszewka</b> <b>Siatka</b>			
Podszewka: przepuszczalność pary wodnej	mg/cm <sup>2</sup> /h	43.7	≥ 2
Podszewka: współczynnik pary wodnej	mg/cm <sup>2</sup>	350	≥ 20
<b>Wkładka</b> <b>Wkładka z pianki SJ</b>			
Wkładka: odporność na ścieranie (na sucho/mokro) (cykle)	cykle	25600/12800	25600/12800
<b>Zewnętrzna podeszwa</b> <b>Phylon/guma</b>			
Odporność na ścieranie podeszwy (utrata objętości)	mm <sup>3</sup>	75	≤ 150
Podeszwa antypoślizgowa SRA: pięta	tarcie	0.36	≥ 0.28
Podeszwa antypoślizgowa SRA: płaska	tarcie	0.37	≥ 0.32
Podeszwa antypoślizgowa SRB: pięta	tarcie	0.24	≥ 0.13
Podeszwa antypoślizgowa SRB: płaska	tarcie	0.31	≥ 0.18
Wartość antystatyczna	MegaOhm	N/A	0.1 - 1000
Wartość ESD	MegaOhm	73	0.1 - 100
Absorpcja energii pięty	J	24	≥ 20

Wielkość próbki: 38

Nasze buty stale się rozwijają, powyższe dane techniczne mogą ulec zmianie. Wszystkie nazwy produktów i marka Safety Jogger są zarejestrowane i mogą być używane ani powielane w żadnym formacie bez pisemnej zgody z naszej strony.