

SAFETY JOGGER

INDUSTRIAL



普通作業用、

CADOR S3 MID TLS

CADORS3MTL

TLS (ツイストロックシステム) クロージングを採用したスポーティなミッドカットESDセーフティシューズ

Mid-cut S3 safety shoe with TLS closure. Its steel toe cap and midsole, ESD properties and SRC slip-resistant outsole protect you from unexpected hazards, while the removable foam footbed and Airblaze technology will keep you feeling fresh and fit all day. Water resistant and suitable for both wet and dry environments.

アッパー シンセティックヌバック

裏地 3D-メッシュ

フットベッド SJフォームフットベッド

ミッドソール スチール

アウトソール PU/PU

トゥーキャップ スチール

プ

カテゴリー S3 / ESD, SRC

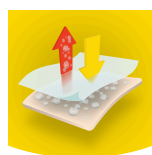
サイズ範囲 EU 35-48 / UK 3.0-13.0 / US 3.0-13.5
JPN 21.5-31.5 / KOR 230-315

サンプル重量 0.613 kg

規範 ASTM F2413:2018
EN ISO 20345:2011



BLK



エアブレイズ技術

水分#温度管理システムにより、足をドライに保ち、最適な履き心地を提供します。



スチール製ミッドソール

耐貫通鋼板ミッドソールは、ステンレス製またはコーティングされた鋼鉄製で、鋭利なものを防ぐことができます。



TLS (ツイストロックシステム)

Safety Joggerの革新的なTLSクロージャーは、安全手袋を着用していても、どんな状況でも、片手で素早く安全靴を締めたり緩めたりすることができます。TLSは、素早く、安全かつ簡単に精密なフィットを実現し、快適性を高め、最高のパフォーマンスを発揮することを可能にします。



スチール製トゥーキャップ

落下物や転がり物から着用者の足を守る、堅牢なメタルサポート。



静電気放電 (ESD)

ESDは、電子部品を損傷する可能性のある静電気エネルギーの制御された放電を提供し、静電気から生じる発火の危険を回避する。100 KiloOhmから100 MegaOhmの間の体積抵抗。



SRC滑り抵抗

耐滑靴底は、安全靴や作業靴の最も重要な機能の1つです。SRCの耐滑靴底は、SRAとSRBの両方の耐滑試験に合格しており、鉄とセラミックの両方の表面で試験されています。

SAFETY JOGGER
WORKS

Solutions for every workplace

INDUSTRIAL PROFESSIONAL TACTICAL TIGER GRIP

ENGINEERED
IN EUROPE

www.safetyjogger.com

産業分野:

組立, オートモーティブ, 食品#飲料, 産業分野, ロジスティクス

エンバイロメント:

ドライ環境, 湿潤環境, 極端に滑りやすい路面

メンテナンス方法:

靴を長持ちさせるために、定期的にクリーニングし、適切な製品で保護することをお勧めします。靴を暖房器具の上で乾燥させたり、熱源の近くで乾燥させたりしないでください。

	商品説明	測定単位	結果	EN ISO 20345
アップパー	シンセティックヌバック			
	上段: 水蒸気透過性	mg/cm ² /h	2.2	≥ 0.8
	上段: 水蒸気係数	mg/cm ²	28	≥ 15
裏地	3D-メッシュ			
	裏地: 水蒸気透過性	mg/cm ² /h	61.1	≥ 2
	裏地: 水蒸気係数	mg/cm ²	490	≥ 20
フットベッド	SJフォームフットベッド			
	フットベッド: 耐摩耗性 (ドライ / ウェット) (サイクル)	しゅうき	25600/12800	25600/12800
アウトソール	PU/PU			
	アウトソールの耐摩耗性 (ポリウレームロス)	mm ³	59	≤ 150
	アウトソール滑り抵抗 SRA: ヒール	フリクション	0.30	≥ 0.28
	アウトソール滑り抵抗 SRA: フラット	フリクション	0.39	≥ 0.32
	アウトソール滑り止め SRB: ヒール	フリクション	0.15	≥ 0.13
	アウトソール滑り抵抗 SRB: フラット	フリクション	0.24	≥ 0.18
	帯電防止値	メガオーム	N/A	0.1 - 1000
	ESD値	メガオーム	79	0.1 - 100
	ヒールエネルギー吸収	J	24	≥ 20
トゥーキャップ	スチール			
	耐衝撃性トゥーキャップ (衝撃後クリアランス100J)	mm	N/A	N/A
	耐圧縮トゥーキャップ (10kN圧縮後のクリアランス)	mm	N/A	N/A
	耐衝撃トゥーキャップ (衝撃後クリアランス200J)	mm	15.0	≥ 14
	耐圧縮トゥーキャップ (圧縮後のクリアランス15kN)	mm	19.0	≥ 14

サンプル数: 42

当社の靴は常に進化しており、上記の技術データは変更される可能性があります。すべての製品名とブランド名Safety Joggerは登録されており、当社の書面による同意なしに、いかなる形式でも使用または複製することはできません。