



Heavy

BASALT S7S

Solidny, w pełni skórzany i wodoodporny but ochrony do trudnych warunków pracy

Wodoodporne obuwie ochronne BASALT doskonale sprawdza się w trudnych warunkach pracy. Wytrzymałe i wykonane w całości ze skóry, oferują antypoślizgowość SR, odporność na ciepło, wyładowania elektrostatyczne, kompozytową osłonę palców, odporność na oleje i paliwa, pochłanianie energii i oddychającą skórzaną cholewkę. Idealne dla różnych branż.

Materiał cholewki	Wodoodporna skóra Nubukowa
Podszewka	Membrana
Wkładka	Wkładka z pianki SJ
Podeszwa środkowa	Tkanina antyprzebiciowa
Zewnętrzna podeszwa	PU/guma
Podnosek	Kompozyt
Kategoria	S7S / SR - odporność na poślizg, SC, LG, ESD, HI, CI, FO, HRO
Zakres rozmiarów	EU 35-47 / UK 3.0-12.0 / US 3.0-13.0 JPN 21.5-31 / KOR 230-310
Waga próbki	0.820 kg
Normy	ASTM F2413:2018 EN ISO 20345:2022



BLK



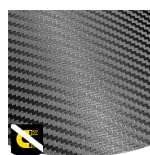
S3

Obuwie ochronne S3 nadaje się do pracy w środowisku o dużej wilgotności i obecności oleju lub węglowodorów. Te buty chronią również przed ryzykiem perforacji podeszwy i zmiężdżenia stopy.



Wyładowania elektrostatyczne (ESD)

ESD zapewnia kontrolowane wyładowanie energii elektrostatycznej, która może uszkodzić elementy elektroniczne i uniknąć ryzyka zapłonu spowodowanego ładunkami elektrostatycznymi. Rezystancja objętościowa od 100 kiloomów do 100 megaomów.



Bez metalu

Obuwie ochronne niezawierające metalu jest generalnie lżejsze niż zwykłe obuwie ochronne. Są również bardzo korzystne dla profesjonalistów, którzy muszą przechodzić przez wykrywacze metali kilka razy dziennie.



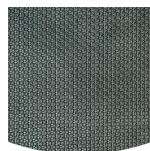
Wodoodporny (WR)

Wodoodporne obuwie zapobiega przedostawaniu się płynów do buta.



Odporność na poślizg SRC

Podeszwy antypoślizgowe to jedna z najważniejszych cech obuwia ochronnego i zawodowego. Podeszwy antypoślizgowe SRC przechodzą testy antypoślizgowe SRA i SRB, są testowane zarówno na powierzchniach stalowych, jak i ceramicznych.



Gumowa podeszwa

Gumowe podeszwy zewnętrzne zapewniają wszechstronne funkcje, które sprawiają, że nadają się do wielu obszarów zastosowań: doskonała odporność na przecięcie, odporność na ciepło i zimno, wysoka elastyczność w niskich temperaturach, odporność na oleje, paliwo i wiele chemikaliów.

Branże:

Budowlana, Motoryzacja, Chemiczna, Czyszczenie, Logistyka, Górnictwo, Olej & Gas, Przemysł

Środowiska:

Suche środowisko, Mokre środowisko, Zabłocone środowisko, Nierówne powierzchnie, Ekstremalnie śliskie powierzchnie

Instrukcje konserwacji:

Aby przedłużyć żywotność butów, zalecamy ich regularne czyszczenie i zabezpieczanie odpowiednimi produktami. Nie susz butów na kaloryferze ani w pobliżu źródła ciepła.

Opis	Jednostka miary	Wynik	EN ISO 20345
Materiał cholewki Wodoodporna skóra Nubukowa			
Cholewka: przepuszczalność pary wodnej	mg/cm ² /h	1.1	≥ 0.8
Górny: współczynnik pary wodnej	mg/cm ²	23	≥ 15
Podszewka Membrana			
Podszewka: przepuszczalność pary wodnej	mg/cm ² /h	2.4	≥ 2
Podszewka: współczynnik pary wodnej	mg/cm ²	23	≥ 20
Wkładka Wkładka z pianki SJ			
Wkładka: odporność na ścieranie (na sucho/mokro) (cykle)	cykle	25600/12800	25600/12800
Zewnętrzna podeszwa PU/guma			
Odporność na ścieranie podeszwy (utrata objętości)	mm ³	91	≤ 150
Podstawowa odporność na poślizg - Ceramic + NaLS - Poślizg pięty do przodu	tarcie	0.41	≥ 0.31
Podstawowa odporność na poślizg - Ceramic + NaLS - Poślizg przedniej części do tyłu	tarcie	0.37	≥ 0.36
SR Odporność na poślizg - ceramika + gliceryna - poślizg pięty do przodu	tarcie	0.28	≥ 0.19
SR Odporność na poślizg - ceramika + gliceryna - poślizg do tyłu	tarcie	0.25	≥ 0.22
Wartość antystatyczna	MegaOhm	11.2	0.1 - 1000
Wartość ESD	MegaOhm	54	0.1 - 100
Absorpcja energii pięty	J	37	≥ 20
Podnosek Kompozyt			
Podnosek odporny na uderzenia (prześwit po uderzeniu 100J)	mm	N/A	N/A
Podnosek odporny na ściskanie (prześwit po ścisnaniu 10kN)	mm	N/A	N/A
Podnosek odporny na uderzenia (prześwit po uderzeniu 200J)	mm	16.5	≥ 14
Podnosek odporny na ściskanie (prześwit po ścisnaniu 15kN)	mm	20.0	≥ 14

Wielkość próbki: 42

Nasze buty stale się rozwijają, powyższe dane techniczne mogą ulec zmianie. Wszystkie nazwy produktów i marka Safety Jogger są zarejestrowane i mogą być używane ani powielane w żadnym formacie bez pisemnej zgody z naszej strony.